

Vyprojektet



kulturhistoriskt värde i QGIS

Vyer

- Utvecklingsarbete som syftade till att ta fram ett förbättrat stöd till bedömningar av vyrelaterade aspekter av kulturhistoriska värden, med fokus på riksintressen för kulturmiljövården:
 - Vyer och utblickar
 - Stadens siluett
 - Andra vyrelaterade särdrag
- Målet var ett internt analysverktyg för stadens GIS-system, som ett av flera underlag för bedömningar i **tidiga skeden**, t.ex:
 - Stöd för identifiering av knäckfrågor och utredningsbehov
 - Stöd till översiktliga bedömningar
- Konsultstöd upphandlades och WSP tilldelades uppdraget.
- Avgränsning till riksintressena Stockholms innerstad med Djurgården och Skogskyrkogården i denna etapp – arbetet gjordes före revideringsbesluten.

Råmaterial med höjduppgifter, byggnadsår m.m. +
anspråk, kunskapsunderlag m.m. = ?



Målet att utveckla ett analysverktyg i GIS som tar tillvara och kombinerar dataunderlag och annat underlag förutsatte ett gemensamt utforskande

A historical map of Stockholm, Sweden, showing the city's layout with several church spires labeled: 'Tempel S. Gustavski', 'Tempel S. Petrus', 'Tempel S. Nicolaus', 'Tempel S. Olava', 'Tempel S. Clara', and 'Tempel S. Jacobs'. The map also features the harbor area with many sailing ships and the labels 'SUBURBIUM' and 'BOREALE'.

Projektmedverkan

Stadsbyggnadskontoret

- Daniel Sjöborg, stadsbyggnadsstrateg, strategi- och utvecklingsenheten
- Sara Almén, områdesstrateg, Södermalm-Inre Söderort, planavdelningen
- Kristina Dunker, områdesstrateg, Bromma-Kungsholmen, planavdelningen
- Fredrik Jensen, områdesstrateg, Norrmalm-Östermalm, planavdelningen
- GIS-teamet, strategi- och utvecklingsenheten

WSP

- Mari Ferring, antikvarie, uppdragsansvarig
- Charlotte Hedenström, byggnadsantikvarie
- Martin Rask, GIS-expert
- Christian Lundberg, GIS

Kulturmiljögruppen WSP RI Stockholms innerstad "Stockholms särdrag" i kartlager i GIS

Avgränsning, underlag

- Alla tiders Stockholm (2014)
 - Riksintressebeskrivningen (nu uppdaterad)
 - Stockholms byggnadsordning (2020)
 - Stadsmuseets klassificeringskarta (löpande uppdaterad)
 - ÖP riksintressebilagan
-
- Charlotte Hedenström, byggnadsantikvarie
 - Martin Rask, GIS-expert
 - Christian Lundberg, GIS
 - Mari Ferring, uppdragsansvarig



- Vyerna från viktiga utsiktspunkter, blickfång och kontakten med vattnet
- Stadens anpassning till naturen
- Stadens årsringar
- Fronten mot vattenrummet
- Stadens siluett

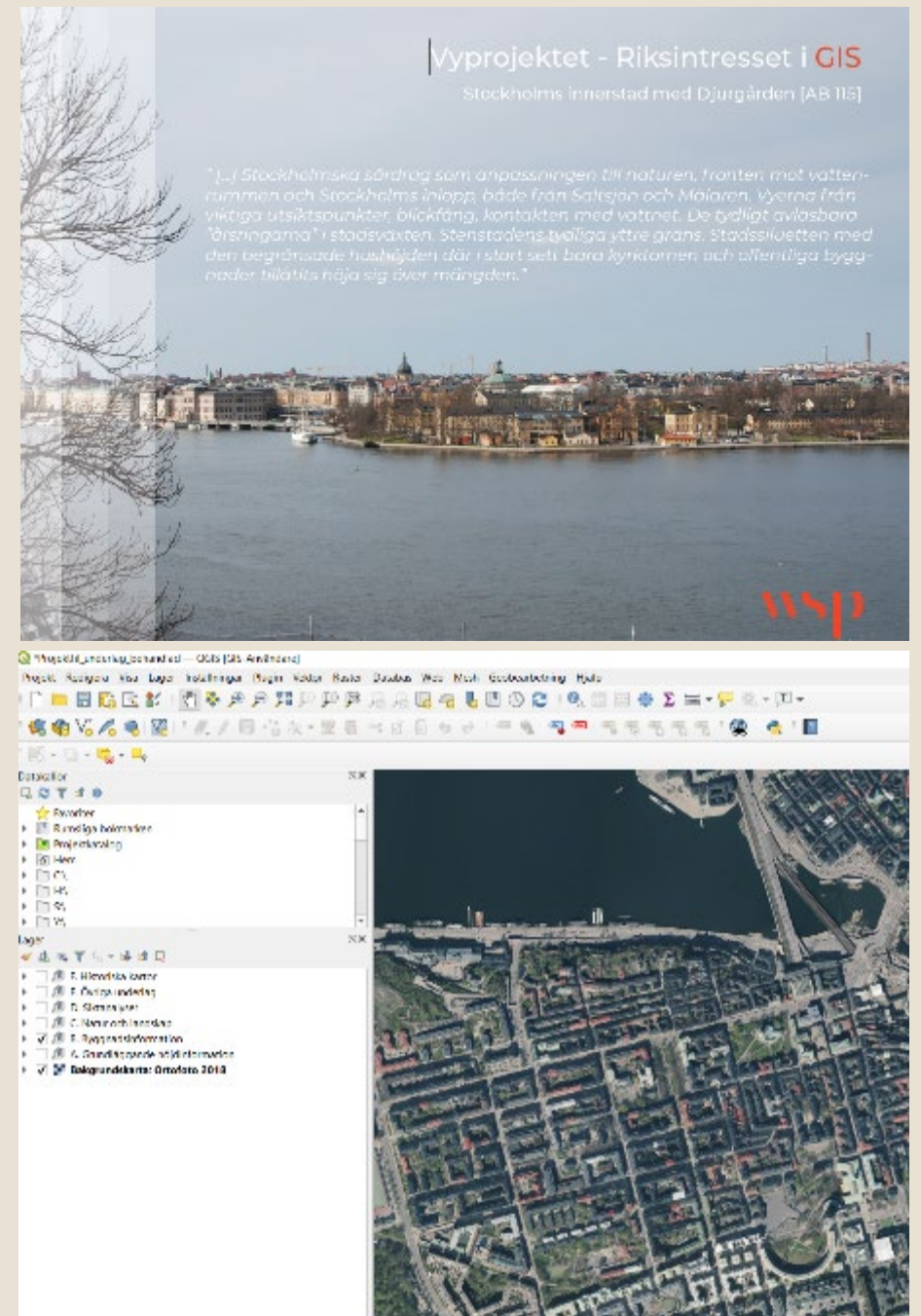
Leverans

- Rapport

- ✓ Riksintressanta särdrag ur visuell synvinkel
- ✓ Användningsinstruktioner
- ✓ GIS-metodik, datakvalitet och begränsningar

- Kartlager i QGIS

- ✓ Bakgrundkarta: Ortofoto 2018
- ✓ A. Grundläggande information
- ✓ B. Byggnadsinformation
- ✓ C. Natur och landskap
- ✓ **D. Siktanalyser**
- ✓ E. Övriga underlag
- ✓ F. Historiska kartor



D. Siktanalyser

Färdiga synlighetsanalyser för ett urval av utsiktslägen



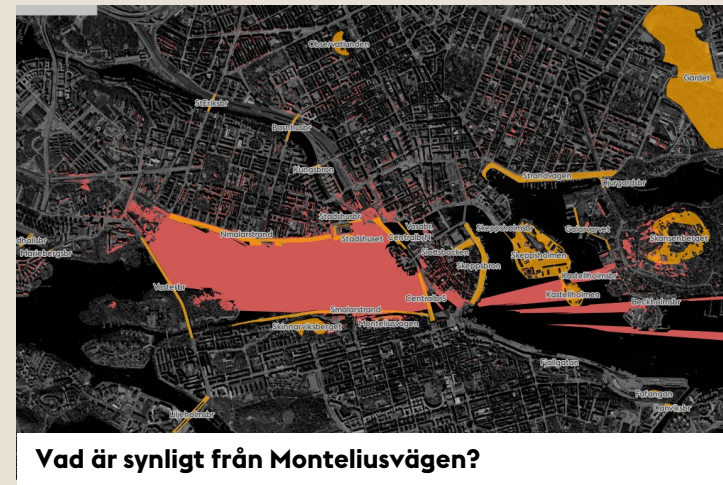
Betraktarytor



Betraktaryta vid Monteliusvägen



Exempel på en utblick från Monteliusvägen



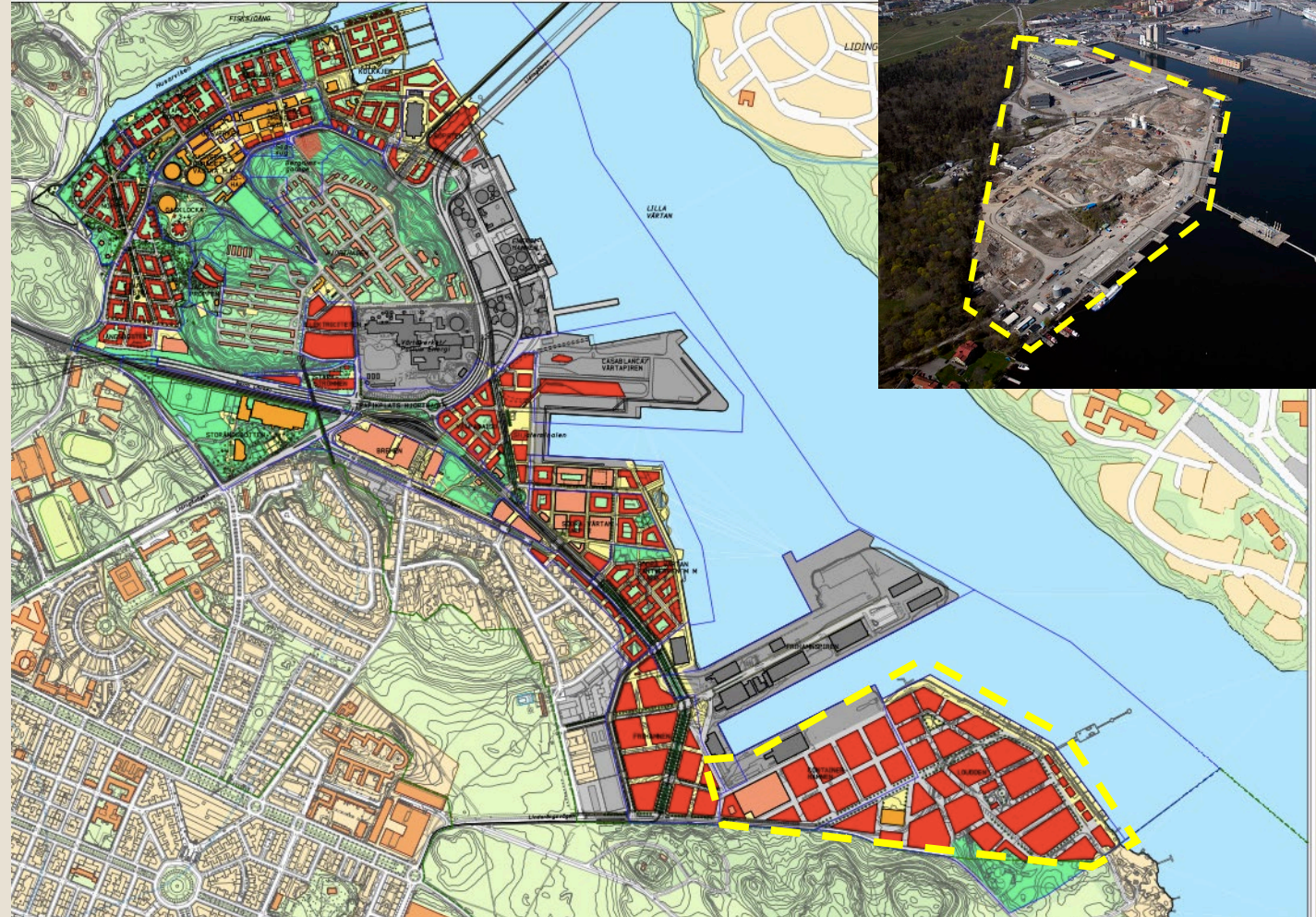
Vad är synligt från Monteliusvägen?



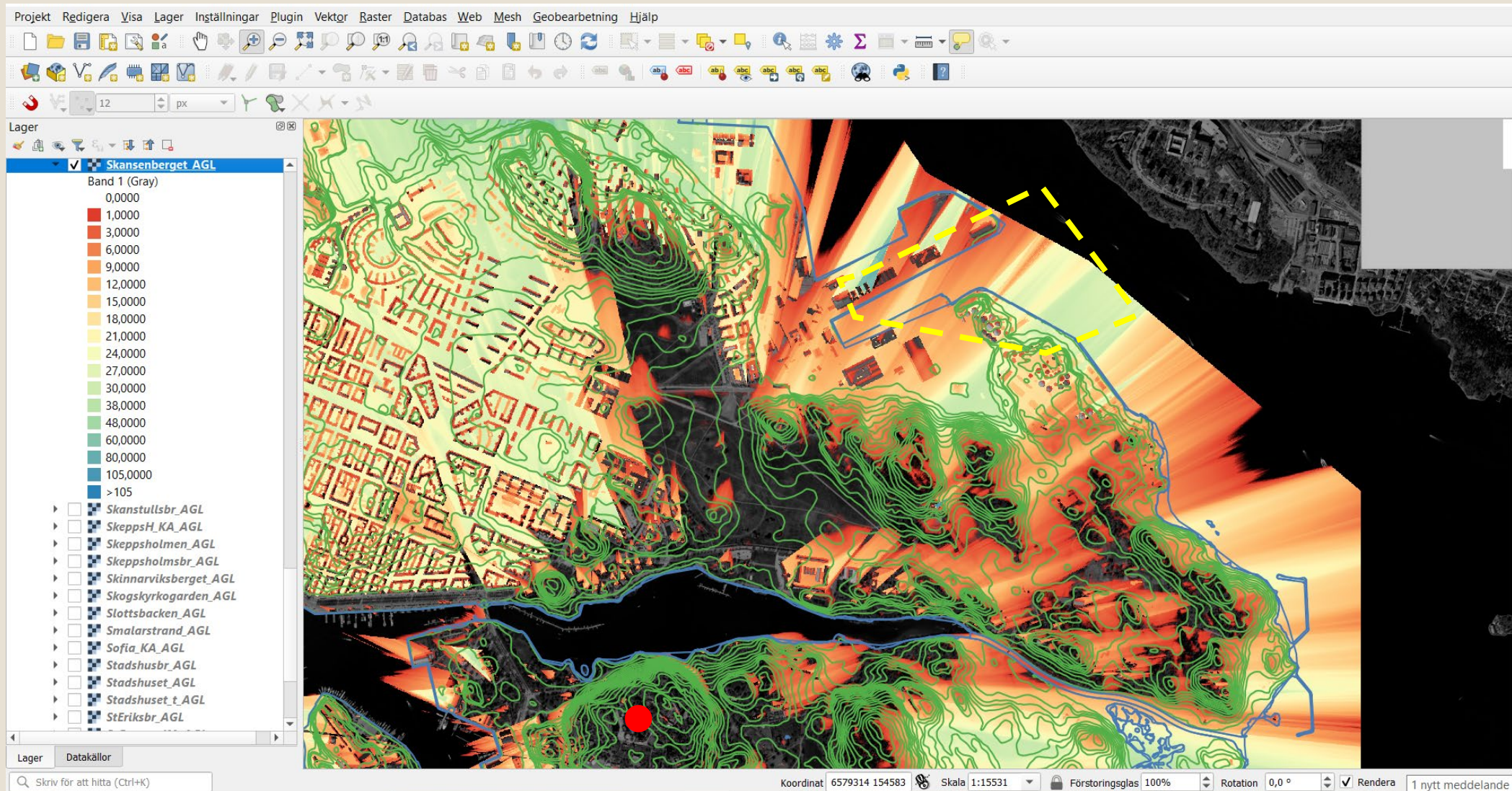
Hur många meter återstår innan något blir synligt från Monteliusvägen?

Praktik – program för Loudden, Norra Djurgårdsstaden

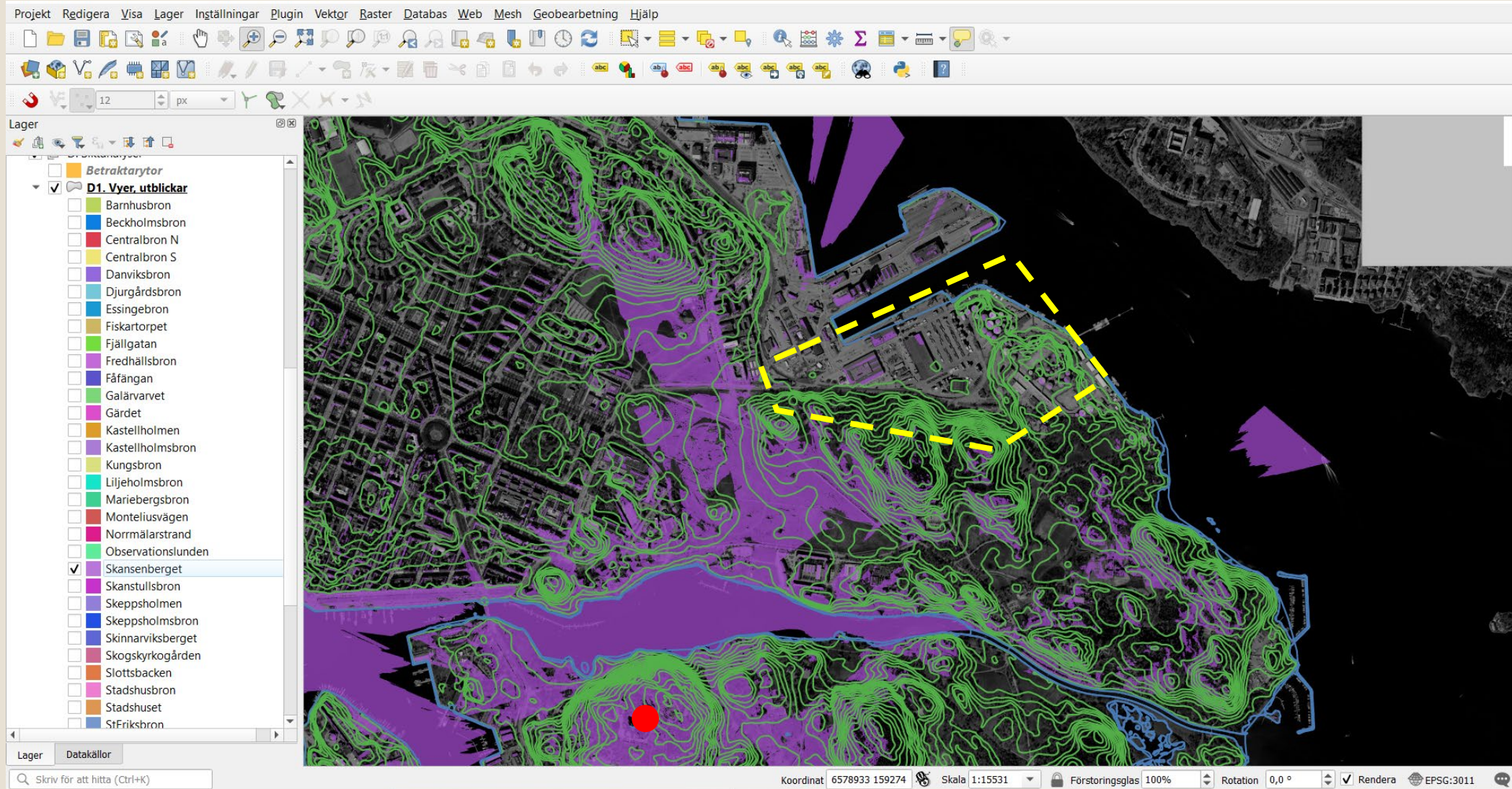
- Riksintresset Stockholms innerstad med Djurgården
- Nationalstadsparken
- Vattenfronten



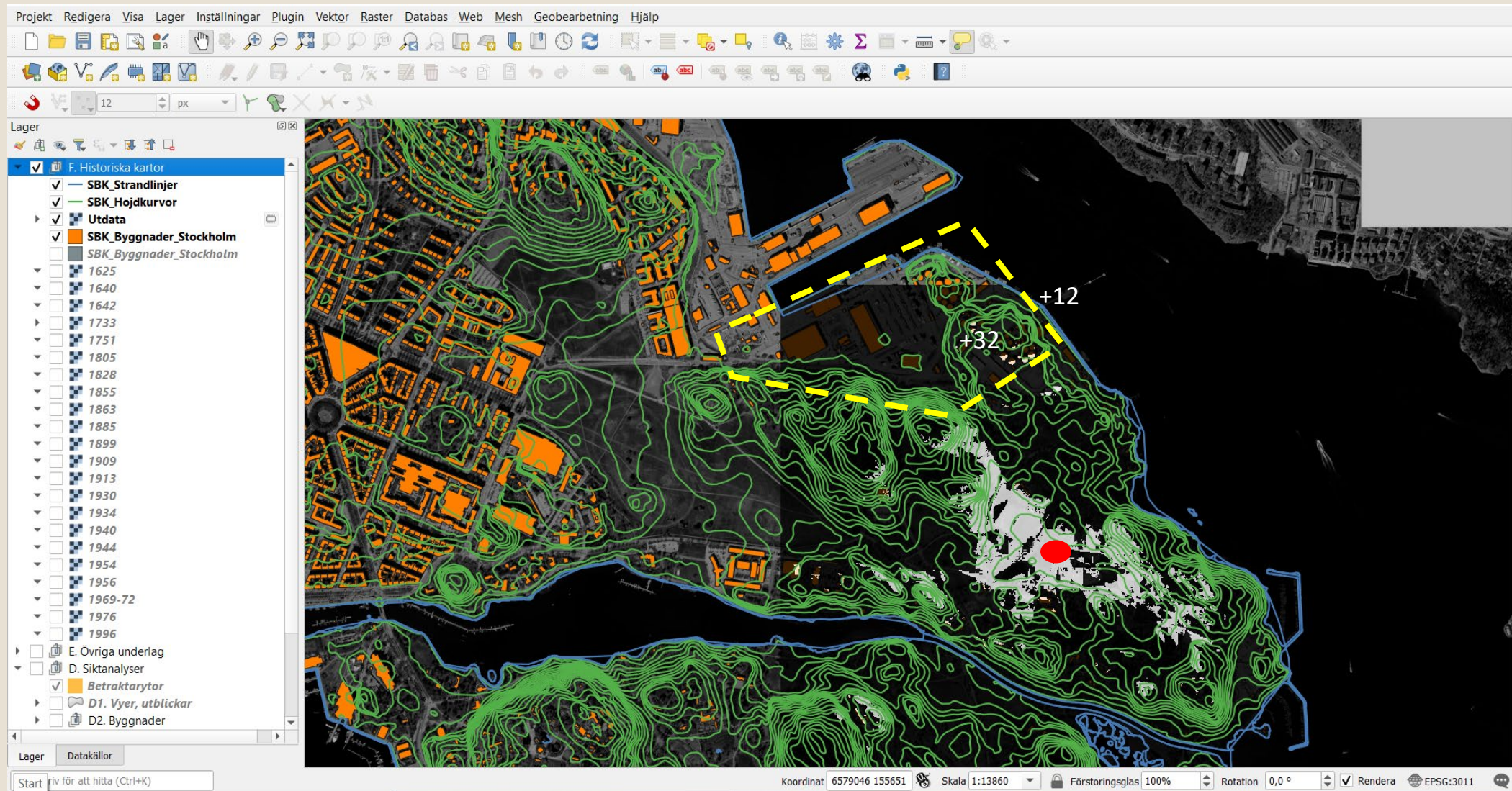
AGL synligt från Skansens



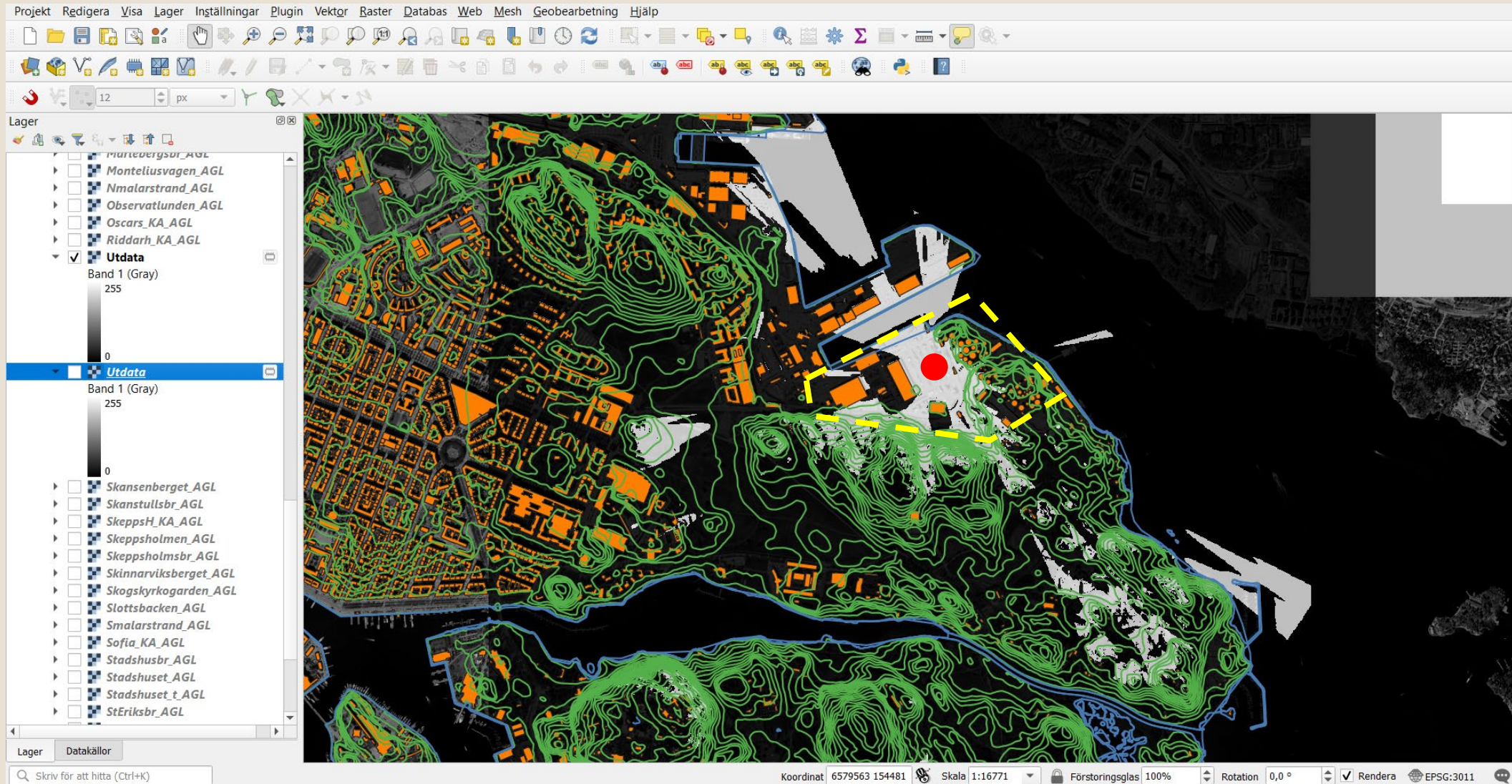
Vyer, utblickar från Skansens



Siktanalys +1,7m inom 1 km



Siktanalys +25m inom 2 km



Begränsningar

Att använda materialet

- Bygger i dagsläget på data endast för Stockholms stad.
- Ger en indikation om förutsättningar och knäckfrågor men materialet behöver tolkas tillsammans med andra kunskapsunderlag.
- Bygger på befintliga data och är beroende av kvaliteten på dataunderlagen. Användaren behöver ha förkunskaper om begränsningarna.
- Internt kunskapsunderlag – ej avsett att spridas i detta skede.



Tempel S. Nicolaus

Tempel S. Franciscus

Tempel S. Gertrudis

Area Regia

Tempel S. Clara

Tempel S. Maria

Tempel S. Jacobus
SUBURBIUM

BOREALE

Tack