



KULTURMILJÖDAG 22/11 2024

JÄRFÄLLA

KULTURMILJÖPROGRAM / KULTURMILJÖPLAN

- Järfälla kulturhistoriska miljöer 1991
- Kulturmiljöplan 1999 (antagen av kommunfullmäktige)
- Mindre revidering i samband med ny översiktsplan 2014



REVIDERING AV KULTURMILJÖPLANEN – UNDERLAG OCH GENOMFÖRANDE



- Kompletterande inventering, miljöer 1980 – 2010, uppdrag från planavdelningen, konsulter Tyréns
- Återinventering av miljöer i gällande kulturmiljöplan, inklusive bedömning solenergianläggningar, uppdrag från kultur-, demokrati- och fritidsavdelningen konsulter Norconsult
- Reviderat kulturmiljöprogram framtaget av Järfälla kommun/ansvar kultur-, demokrati- och fritidsförvaltningen
- Styrgrupp och projektgrupp
- Delrapport + riktlinjer för solenergianläggningar mars 2024, kulturmiljöprogram december 2024; kultur-, demokrati- och fritidsnämnden

EXEMPEL PÅ BORTTAGNA OMRÅDEN



EXEMPEL PÅ NYA OMRÅDEN/BYGGNADER



RIKTLINJER FÖR SOLENERGIANLÄGGNINGAR I KULTURHISTORISKT VÄRDEFULLA MILJÖER



- Uppdrag från kommunstyrelsen 23-02-06 till kommunstyrelseförvaltningen att revidera kommunens kulturmiljöplan; i syfte att förenkla för kommunens invånare att sätta upp solceller
- Tilläggsuppdrag Norconsult, bedömning av lämplighet i kulturhistoriskt värdefulla miljöer, genomfört i samband med återinventering av områdena i kulturmiljöplanen.
- Framtagande av riktlinjer, Järfälla kommun/ansvar kultur-, demokrati- och fritidsförvaltningen
- Styrgrupp samt bygglov, energirådgivning

ÖVERSIKTLIG PLANERING & KULTURMILJÖ

JÄRFÄLLA Välkommen Utgångspunkter Järfälla 2050 Mark och vatten Temaområden Hänsyn Hållbarhetsbedömning

Start Riksintressen Skyddade områden Ekologiska och rekreativa värden Hälsa och säkerhet Klimatrelaterade risker **Kulturmiljö** Miljö kvalitetsnormer för vatten

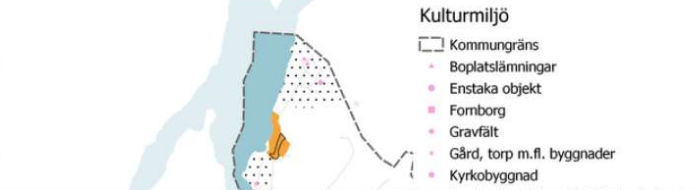
Kulturmiljö

I Järfälla finns kulturmiljöer att ta hänsyn till och som bevara. Kulturmiljöerna gör det möjligt att följa Järfällas utveckling från forntid till nutid och lyfter de olika karaktärerna som finns runtom i kommunen. Stora delar av Görvälnkilen är ett riksintresse för kulturmiljövård som har pekats ut av Riksantikvarieämbetet. I Järfälla finns många av kommunen beslutade kulturmiljöer. Det pågår ett arbete med att revidera kulturmiljöplanen där flera ändringar diskuteras. I revideringen föreslås att flera miljöer utgår eller ändras då dess kulturmiljövärde har påverkats sedan de antogs. I revideringen kan även nya kulturmiljöer tillkomma som tidigare inte har varit med. Ändringar i kulturmiljöplanen beslutas inte genom detta dokument utan sker genom ett separat beslut om antagande.


I den fysiska planeringen beaktas hänsyn till kulturmiljöer. Arkeologiska utredningar och kulturmiljöinventeringar genomförs vid behov för att säkerställa tillräcklig hänsyn.

flera miljöer utgår eller ändras då dess kulturmiljövärde har påverkats sedan de antogs. I revideringen kan även nya kulturmiljöer tillkomma som tidigare inte har varit med. Ändringar i kulturmiljöplanen beslutas inte genom detta dokument utan sker genom ett separat beslut om antagande.

I den fysiska planeringen beaktas hänsyn till kulturmiljöer. Arkeologiska utredningar och kulturmiljöinventeringar genomförs vid behov för att säkerställa tillräcklig hänsyn.



- Kommungräns
- Boplatsslämnings
- Enstaka objekt
- Fornborg
- Gravfält
- Gård, torp m.fl. byggnader
- Kyrkobyggnad



DETALJPLANERING & KULTURMILJÖ



Stäketsberg 65:1, 1754



F.d. Lanthandeln 84:6, 1929



F.d. Krogen s.130, ca 1880



84:15, 1904



79:1, 1904



84:15, 1904



79:15, 1904



84:15, 1904

Bilder tagna från "Stäketfäcken kulturmiljöinventering" 2012 och visar den äldre bebyggelsen i området, främst den rödfasade. Småskalig arkitektur med omsorgfull utförande samt detaljering. Området består av en bred färg- och materialpalett samt en variation av brutna tak. Samma omsorg och detaljering bör arbetas in i den nya bebyggelsen.

STÄKET



Stäketsberg 65:1, 1754



F.d. Lanthandeln 84:6, 1929



F.d. Krogen s.130, ca 1880



84:15, 1904



79:1, 1904



84:15, 1904



79:15, 1904



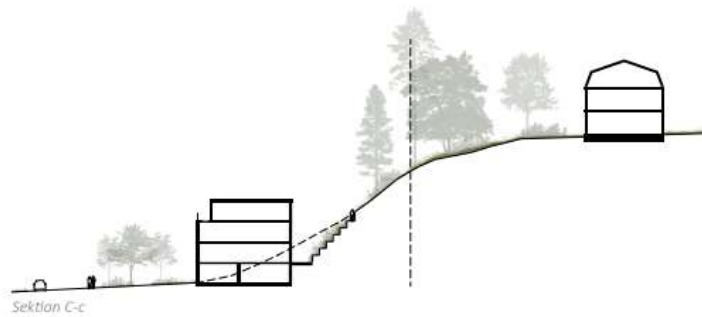
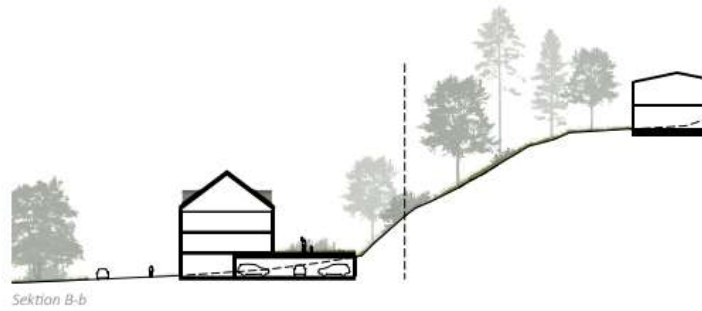
84:15, 1904

Bilder tagna från "Stäketfäcken kulturmiljöinventering" 2012 och visar den äldre bebyggelsen i området, främst den rödfasade. Småskalig arkitektur med omsorgfull utförande samt detaljering. Området består av en bred färg- och materialpalett samt en variation av brutna tak. Samma omsorg och detaljering bör arbetas in i den nya bebyggelsen.

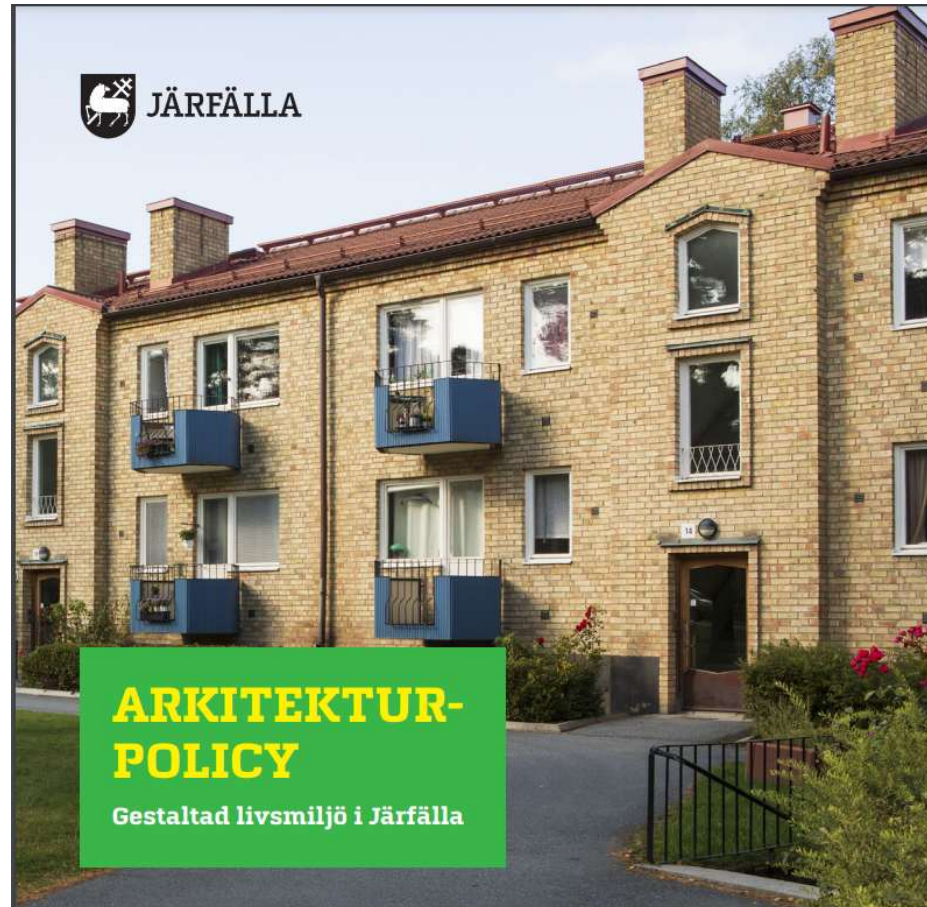
STÄKET



DETALJPLANERING & KULTURMILJÖ



KULTURMILJÖ & SOCIAL HÅLLBARHET I PLANERINGEN



KULTURMILJÖ & CIRKULÄR PLANERING



Vad är god gestaltad livsmiljö?

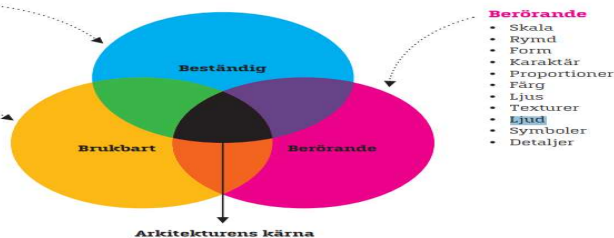
Den gestaltade livsmiljön i Järfälla vilar på tre ben. Arkitektur och stadsbyggnad ska vara berörande, brukbar och beständig. I ett idealläge finns balans mellan de tre benen, men det behövs även i varje projekt göras avvägningar mellan platsens förutsättningar, samordning och rangordning av olika funktioner liksom ekonomiska aspekter.

Beständigt

- Äldras vackert
- Underhålls enkelt
- Långsiktig ekonomi
- Hållbara material
- Återanvändbar arkitektur

Brukbart

- Välfungerande
- Praktisk
- Effektiv
- Orienteringsbar
- Tillgänglig
- Säkerhet/trygghet
- Gott lokalklimat
- Hälsosam



Berörande

- Skala
- Rymd
- Form
- Karaktär
- Proportioner
- Färg
- Ljus
- Texturer
- Ljud
- Symboler
- Detaljer

Arkitekturens kärna

Berörande

En berörande arkitektur ger upplevelser och starka intryck av ljus, rymd, färg och form. Den stimulerar våra sinnen med olika ljusspel, ljudintryck, färgsättning, texturer på material, skala och proportioner. Arkitekturen har även en koppling till vår kultur och stimulerar vårt intellekt med kulturella symboler, detaljer och tidslager. Varje stad, byggnad eller plats har en egen identitet och karaktär baserad på en unik mix av sinnesintryck och koppling till vår tid.

Brukbart

En brukbar stad, byggnad eller plats är välfungerande, hälsosam och praktisk. Den är effektiv för brukaren, har ett gott lokalklimat och är tillgänglig. Det ska vara möjligt att förstå och överblicka sambanden mellan rum och funktioner samtidigt som vi människor behöver känna oss trygga och ombonade. Hälsofrågor som en god ljudmiljö, luftkvalitet, solljus och skugga är viktiga att beakta.

Beständighet

Staden och arkitekturen ska hålla över tid. Vilket innebär hållfasta byggnadskonstruktioner och material som kan åldras och underhållas på ett enkelt sätt. En långsiktig ekonomi ska vara vägledande. Hälsosamma miljöer samt giffria och hållbara material ger en god driftsekonomi. Arkitekturen ska kunna återanvändas, det vill säga kunna anpassas till framtida utmaningar och till nya användningsområden, byggas om och ha material som kan återanvändas vid rivning.

Vad är god gestaltad livsmiljö?

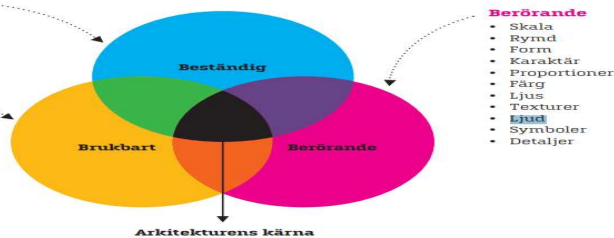
Den gestaltade livsmiljön i Järfälla vilar på tre ben. Arkitektur och stadsbyggnad ska vara berörande, brukbar och beständig. I ett idealläge finns balans mellan de tre benen, men det behövs även i varje projekt göras avvägningar mellan platsens förutsättningar, samordning och rangordning av olika funktioner liksom ekonomiska aspekter.

Beständigt

- Äldras vackert
- Underhålls enkelt
- Långsiktig ekonomi
- Hållbara material
- Återanvändbar arkitektur

Brukbart

- Välfungerande
- Praktisk
- Effektiv
- Orienteringsbar
- Tillgänglig
- Säkerhet/trygghet
- Gott lokalklimat
- Hälsosam



Berörande

- Skala
- Rymd
- Form
- Karaktär
- Proportioner
- Färg
- Ljus
- Texturer
- Ljud
- Symboler
- Detaljer

Arkitekturens kärna

Berörande

En berörande arkitektur ger upplevelser och starka intryck av ljus, rymd, färg och form. Den stimulerar våra sinnen med olika ljusspel, ljudintryck, färgsättning, texturer på material, skala och proportioner. Arkitekturen har även en koppling till vår kultur och stimulerar vårt intellekt med kulturella symboler, detaljer och tidslager. Varje stad, byggnad eller plats har en egen identitet och karaktär baserad på en unik mix av sinnesintryck och koppling till vår tid.

Brukbart

En brukbar stad, byggnad eller plats är välfungerande, hälsosam och praktisk. Den är effektiv för brukaren, har ett gott lokalklimat och är tillgänglig. Det ska vara möjligt att förstå och överblicka sambanden mellan rum och funktioner samtidigt som vi människor behöver känna oss trygga och ombonade. Hälsofrågor som en god ljudmiljö, luftkvalitet, solljus och skugga är viktiga att beakta.

Beständighet

Staden och arkitekturen ska hålla över tid. Vilket innebär hållfasta byggnadskonstruktioner och material som kan åldras och underhållas på ett enkelt sätt. En långsiktig ekonomi ska vara vägledande. Hälsosamma miljöer samt giffria och hållbara material ger en god driftsekonomi. Arkitekturen ska kunna återanvändas, det vill säga kunna anpassas till framtida utmaningar och till nya användningsområden, byggas om och ha material som kan återanvändas vid rivning.

ATT KOMMUNICERA KULTURMILJÖVÄRDEN



JÄRFÄLLA KOMMUN

TACK!



Järfälla kommun
Kommunstyrelseförvaltningen
177 80 Järfälla
T: 08 580 285 00
www.jarfalla.se

