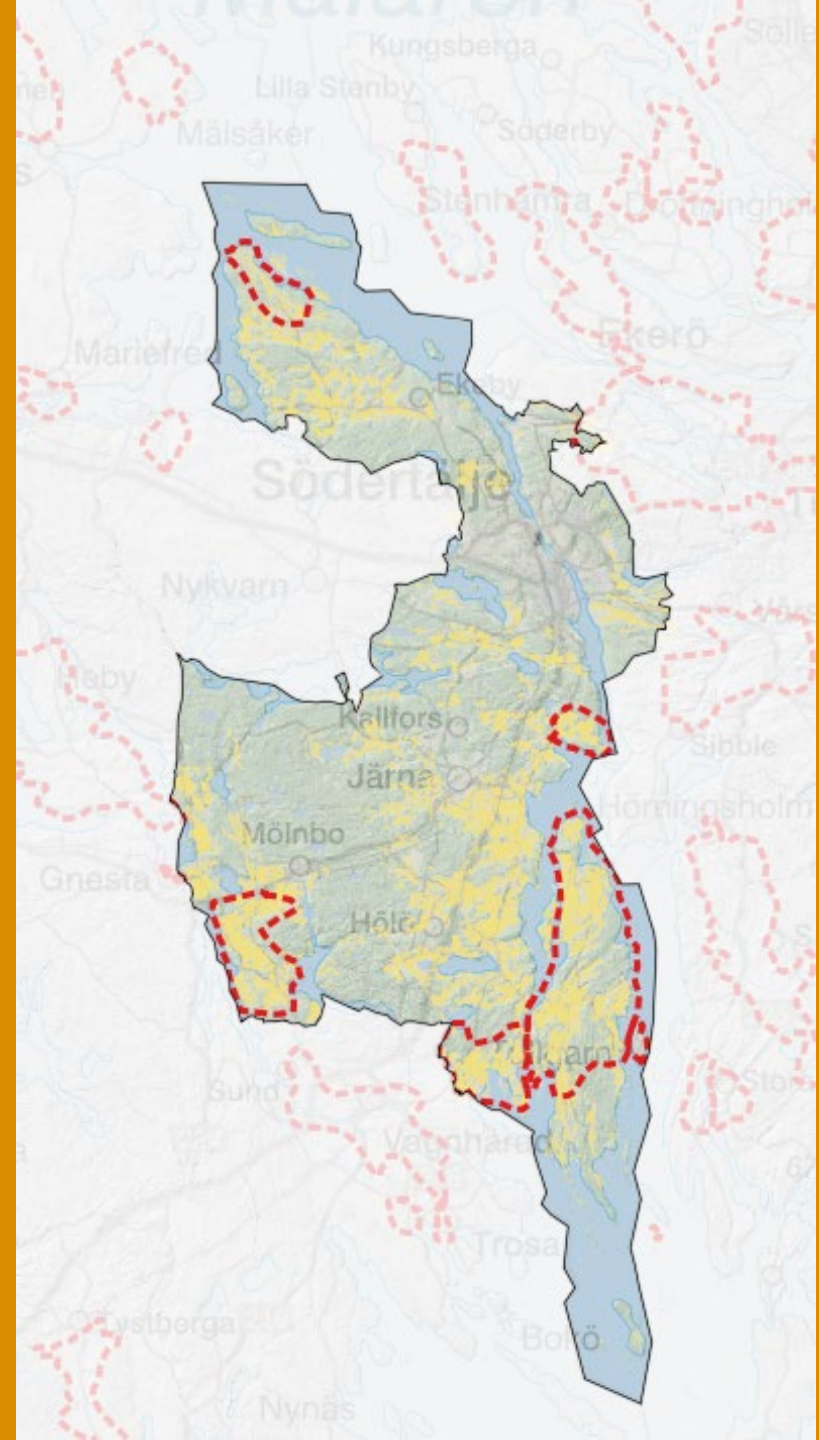


# Kulturhistoriskt kunskapsunderlag

Södertälje kommun



# Kulturhistoriskt kunskapsunderlag för samhällsplaneringen

Inventering av kulturmiljöer i Södertälje kommun



- Politiskt antaget – kommunstyrelsen 2011
- Kommuntäckande - 7 rapporter
- Stadskärnan- totalinventering – klassificerat i 3-gradig skala
- Stadens omgivande land samt kommundelarna – 1 skala
- Enskilda objekt / större komplexa miljöer / del av ett samlat kulturhistoriskt värde. PBL kap 8 kap. 13§
- Referensgrupp av stor bredd
- Urval
- Kärnområden –närområden



# Handläggningsordningen- användningen

Kommunens kulturmiljöexpertis skall ges möjlighet att lämna synpunkter på samtliga ärenden i miljöer i kmp.

Synpunkterna skall dokumenteras skriftligt och finnas i ärendets akt.

Om kulturmiljön inte beaktas skall det finnas motiverat i beslutet

## Användning

- Utpekade områden- remiss från bygglov , vägledning för plan samt från MK
- Riktlinjer för hantering av kommunkoncernens kulturhistoriskt värdefulla miljöer
- Indikation för krav på hänsyn för politiken, medborgare och intressenter

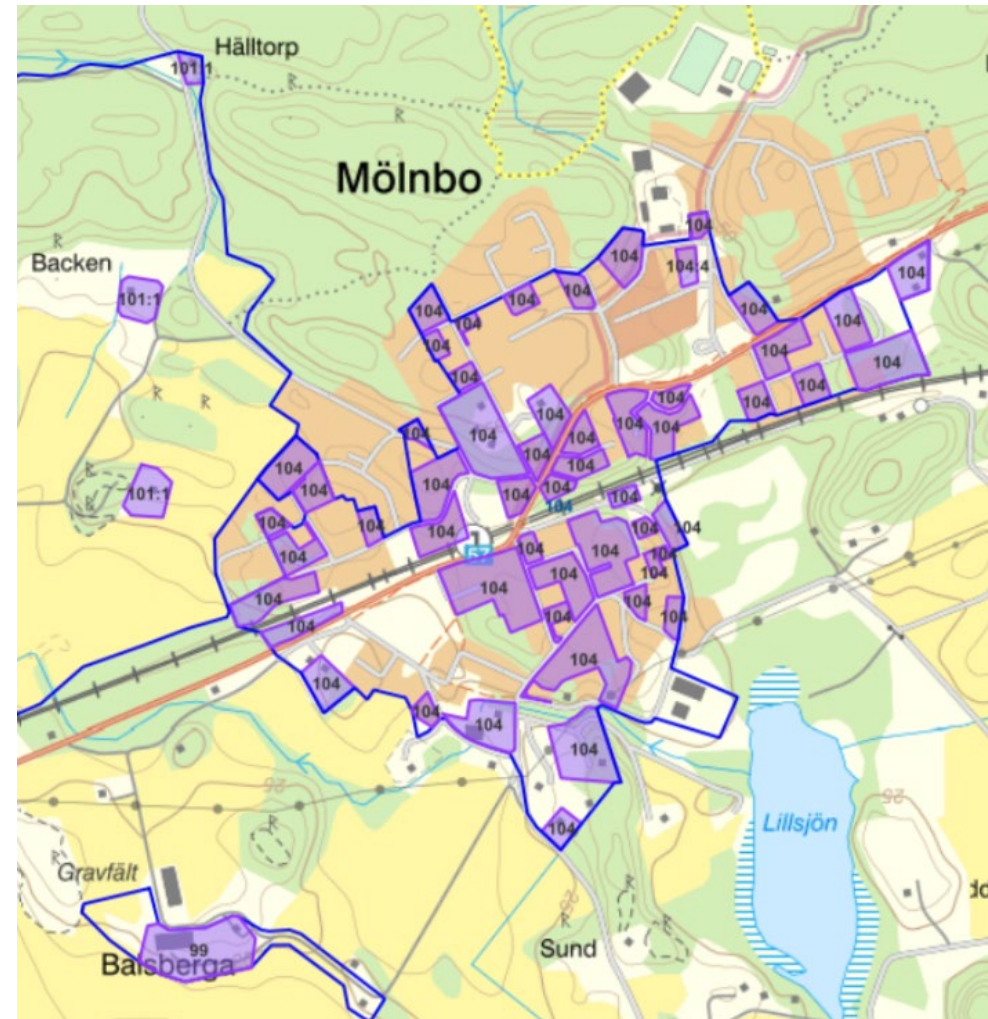
## Tillgänglighet

- PDF via hemsidan
- Kommunens kartsystem



# Utmaningar/ brister med nuvarande kulturmiljöprogram

- Oklarheter gällande hantering av närområden
- Attefall...
- Skarpa gränser
- Risk att andra kulturmiljöer faller mellan stolarna
- Hantering av särskilt värdefulla byggnader-1920!
- Inte täckande
- Inte aktuellt
- Reviderade riksintressen



# Framgångsfaktorer

- Bra samarbete mellan Stadsarkitekt och Stadsantikvarie
- Fler medarbetare med kompetens inom kulturmiljö
- Bra samarbete mellan plan och Stadsantikvarie
- Medveten och intresserad politik (större intresse för både gestaltning och kulturmiljöfrågor)
- Planenheten arbetar mer aktivt med gestaltningsprogram
- Ökad medvetenhet och förståelser hos de kommunala bolagen
- Handläggningsordningen
- Bra skrivningar och strategier i ÖP
- Bra ställningstagande om kulturmiljö i många andra strategier del i många övriga strategier
  - Arkitekturstrategin
  - Grönstrategin
  - Riktlinjer för byggande på landsbygden



Strategie  
nheten



Kof- &  
Miljö-  
kontoret



Plan-  
enheten

# Kulturmiljö i ÖP

- **Kulturmiljöer utgör en resurs i samhällsutvecklingen.**
- Hänsyn till kulturhistoriska värden och till platsens karaktär tillämpas för att uppnå en balanserad och varsam utveckling
- **Inom särskilt värdefulla kulturmiljöer eller i ärenden som kan medföra stor omgivningspåverkan ska kulturmiljöanalyser som identifierar värdebärande egenskaper, kvaliteter och känslighet, göras i tidiga skeden.**
- Inom riksintresse för kulturmiljövården ska särskild hänsyn tas i plan- och bygglovärenden till utpekade värdebärande egenskaper för att undvika skada på eller försvagning av riksintresset. Kulturmiljöutredningar och konsekvensbedömningar kan krävas för att säkerställa att riksintresset tillgodoses
- **Kommunkoncernen ska agera förebildligt vid förvaltning av kommunens och de kommunala bolagens kulturmiljöer**, bland annat genom att ta fram antikvariska förundersökningar och projekteringar, kulturmiljöanalyser samt anpassa energieffektiviseringar till kulturhistoriska värden.
- **I Södertälje kommun värnas gröna kulturhistoriska värden.**



# Kulturmiljö i arkitekturstrategin

## Strategi

Genom att lyfta de kulturvärden som finns i Södertälje, förvalta dem och skapa nya för framtiden bygger vi vidare på de unika och attraktiva miljöer vi stolt visar upp samtidigt som vi vågar skapa något nytt och sticka ut.

Södertäljes identitet ska speglas i våra livsmiljöer.

Vårt kulturhistoriska arv och den unika kombinationen av stad och land, gammalt och nytt, hållbarhet och innovation, människor och mångfald ska vara synliga i våra miljöer, både de vi förvaltar och de vi skapar nya.

## Exempel på mål

- Låta Södertäljes olika profilbärare speglas i den byggda miljön
- Skapa framtida kulturmiljöer med nyskapande arkitektur
- Värna och utveckla Södertäljes kulturmiljöer genom att använda platsens identitet och karaktär som utgångspunkt för utveckling
- Utveckla varje plats utifrån sina unika kvaliteter och förutsättningar
- Värna våra unika stads- och landskapsbilder



# Reviderat kulturmiljöprogram

- Befintliga kulturmiljöer ses över
- Försvagade miljöer tas bort
- Särskilt värdefulla miljöer som inte är med läggs till
- Uppdatering lagstiftning, värdering och urval
- Uppdatering av beskrivningar för kärnmiljöer – beskrivningar likt RI, (motivering, uttryck, kulturhistoriska aspekter, läsbarhet)
- Utvecklad beskrivning av kulturlandskapet
- Justering efter reviderade riksintressen- lokalhistoriska värden kan medföra större områden
- Digitalt
- Bebyggelseinventeringar i Bebyggelseregistret (beskrivning, värdering, klassificering).



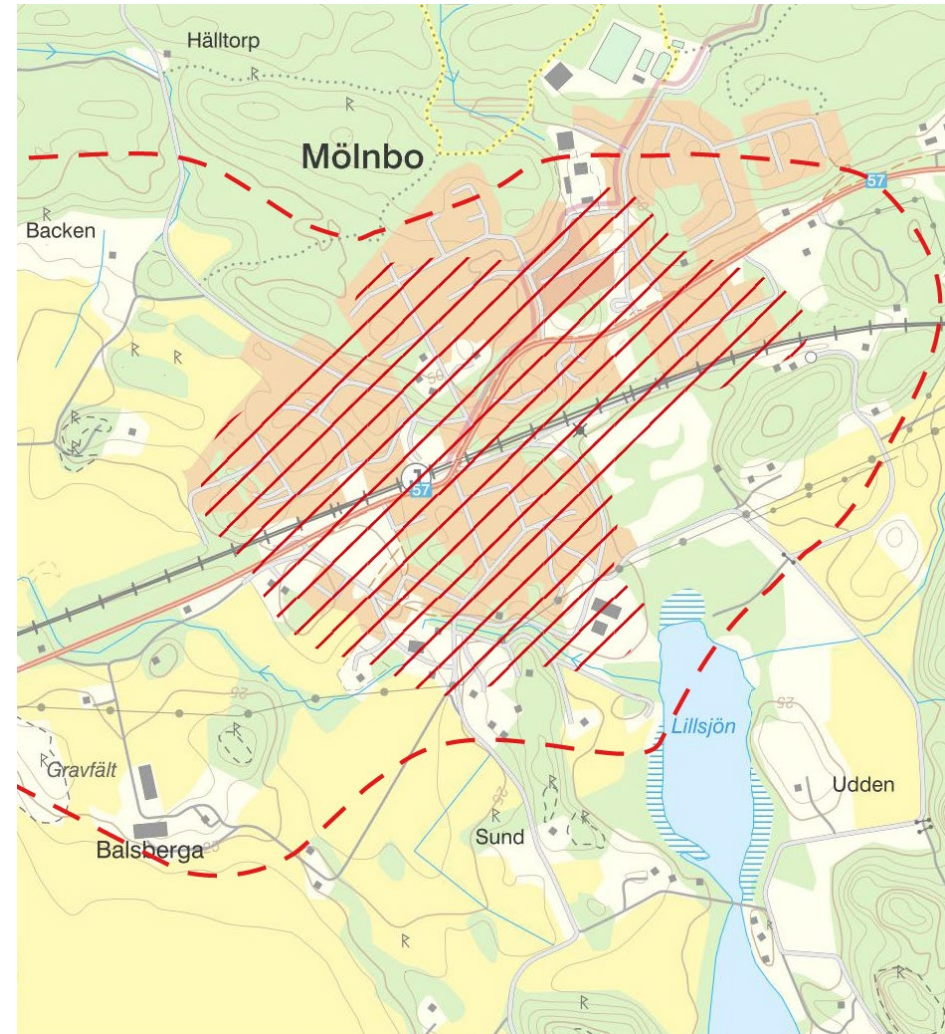
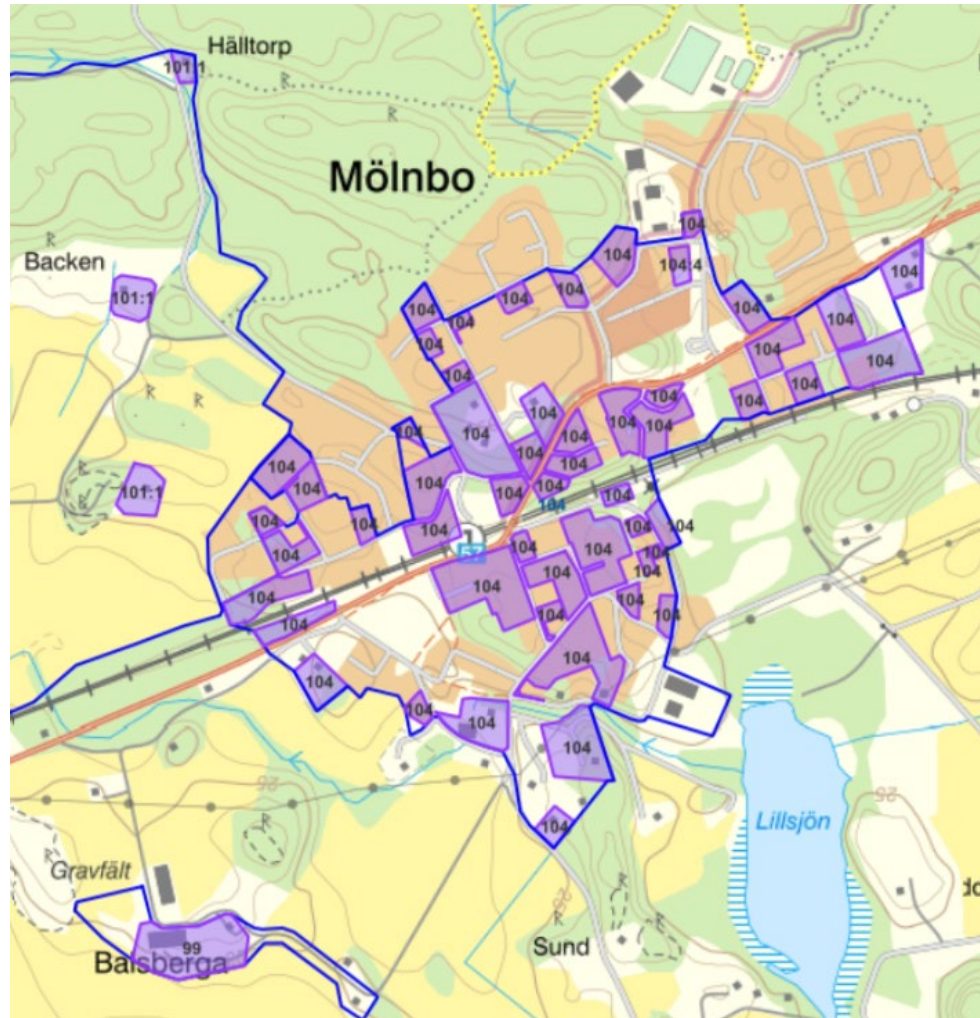


# Utmaningar och frågeställningar inför uppdaterat kulturmiljöunderlag

- Vad ska det heta? program eller strategi?
- Finansiering och resurser, vad ska prioriteras?
  - Bebyggelseinventeringar?
  - Varsam utveckling?
  - Uppdaterad vägledning?
  - Åtgärder äldre stadsplaner?
- Hantera kulturmiljö i samband med förhandsbesked
- Vägledning av Attefallshantering
- **Kunskap!**
- **Behov av bättre utbildningar och möjlighet till fortbildning för handläggare**



# Avgränsning miljö – landskap, historisk kontext – läsbarhet?







**Södertälje  
kommun**